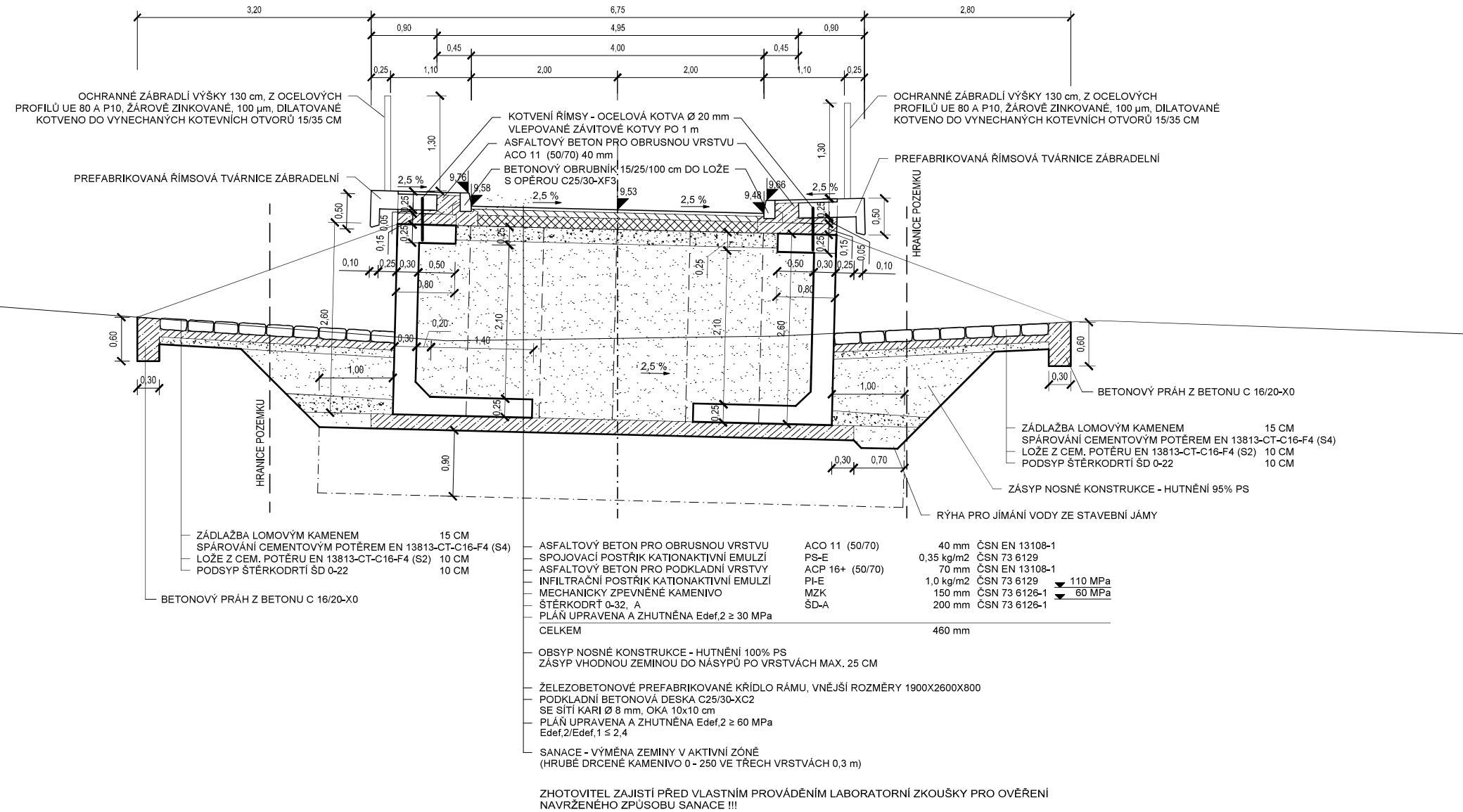


PŘÍČNÝ ŘEZ RÁMOVÝM MOSTEM C - C', 1 : 50



D Nedvěd s.r.o. PROJEKT PLZEŇ, PROJEKTOVÁ KANCELÁŘ			KOTEROVSKÁ 177, 326 00 PLZEŇ
	VED.PROJEKTU	ODP.PROJEKTANT	PROJEKTANT
KRAJ:	PLZEŇSKÝ	OBEC:	NĚMČOVICE
OBJEDNATEL:	ČR - Státní pozemkový úřad, KPÚ pro Plzeňský kraj, Pobočka Plzeň		
Polní cesta - část VPC 2.6.1, VPC 2.16 a VPC 2.5.1 v k.ú. Olešná u Radnic SO 201 Rámový most na VPC 2.16			SOUBOR DATUM STUPEŇ ZMĚNA Č.
PŘÍČNÝ ŘEZ MOSTU V MÍSTĚ KŘÍDEL			Olešná_PC_MOST_2022_3.dwg 11/2022 DSP, PDPS MĚŘITKO PŘÍLOHA / PARÉ
			1 : 50 201 - 6.